

60° Congresso Nazionale
Associazione Termotecnica Italiana

Energia e Ambiente : valori condivisi

Roma, 13-15 settembre 2005

Scheda d'iscrizione da inviare alla Segreteria del
Congresso

Nome:

Cognome:

Organismo:

Funzione :

Indirizzo:.....

CAP :

Città :

Tel. :

Fax :

E-mail :

- Presentatore di memoria
- Socio ATI
- Docente Universitario
- Ricercatore
- Dottorando di Ricerca
- Studente
- Professionista
- Esponente del mondo industriale
-

Spese di partecipazione-iscrizione *

Status	Prima del 28/02/2005	Prima del 31/05/2005	In loco
Autori e Soci ATI	300	400	450
Altri	350	450	500
Studenti e Dottorandi	250	350	400

*la quota non comprende cena di gala, pernottamenti, trasferte e
visite turistiche

INDIRIZZI

Segreteria del Congresso:

ELSE s.n.c., via Val di Fassa 9
00016 Monterotondo (Roma)
tel.: 0690085354
fax: 0690087602
e-mail : ati@else-elettronica.it

Sito:

www.atilazio.it/ati2005.htm
www.atilazio.it

Calendario delle date limiti

28 febbraio 2005 *presentazione abstracts*
30 aprile 2005 *presentazione testo completo*
31 maggio 2005 *comunicazione accettazione
dopo parere revisori*

Si **raccomanda il rispetto delle date di scadenze** indicate,
che saranno rigorose per poter consentire il lavoro delle
Commissioni che dovranno designare i vincitori dei
Premi connessi al Congresso

COMITATO ORGANIZZATORE

Il Comitato organizzatore è costituito dal Consiglio
Direttivo dell'Associazione Termotecnica Italiana
sez. Lazio



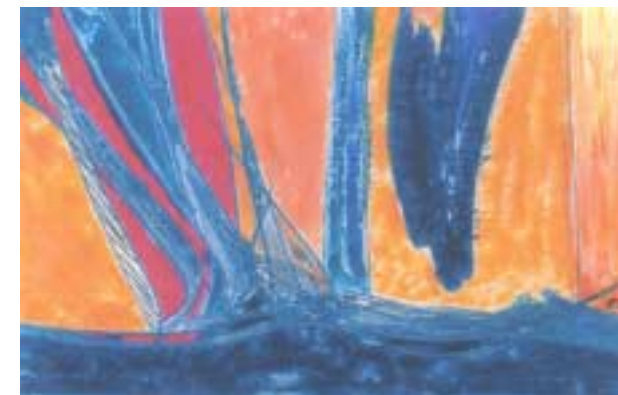
**ASSOCIAZIONE
TERMOTECNICA ITALIANA**

60° Congresso Nazionale

Roma, 13-15 settembre 2005

III° Annuncio

**Energia e Ambiente:
valori condivisi**



**Università di Roma « La Sapienza »
Facoltà d'Ingegneria
via Eudossiana 18 - 00184 Roma**

**Organizzazione:
Associazione Termotecnica Italiana
Sezione Lazio**

OBIETTIVI

Compito statutario dell'ATI è promuovere e favorire lo sviluppo della cultura tecnica e della ricerca scientifica e industriale nel campo dell'energia e dell'ambiente (art. 2).

Il principale momento di quest'azione si evidenzia con la celebrazione del Congresso Nazionale.

Il Congresso che si celebrerà a Roma nel 2005 intende focalizzare la sua centralità sul fatto che gli aspetti energetici ed ambientalisti devono essere fattori sinergici nell'operare dell'uomo.

A tal fine esso è articolato in sessioni distinte e tuttavia convergenti nel tema.

La sessione dedicata alla ricerca scientifica, che si caratterizza per offrire un confronto ad alto livello scientifico a ricercatori e professionisti sui temi della produzione ed utilizzazione dell'energia, oltre che sulle problematiche connesse alla sostenibilità dello sviluppo e della salvaguardia ambientale, si articola su dodici temi scientifici articolati come nella tabella seguente

SEZIONE SCIENTIFICA	CHAIRMAN	COD.
<i>Benessere ambientale</i>	Livio De Santoli	01
<i>Combustione</i>	Ciro Noviello	02
<i>Gestione energetica degli edifici</i>	Federico Butera	03
<i>Idrogeno: produzione ed usi finali nella generazione di potenza</i>	Enzo Naso G. Cacciola	04
<i>Impatto ambientale nei sistemi energetici</i>	Massimo Feola Giancarlo Chiatti	05
<i>Impianti termici</i>	Donato M. Fontana G. P. Celata	06
<i>Motori a combustione interna</i>	Aldo Di Lorenzo	07
<i>Sistemi avanzati di conversione dell'energia</i>	Ennio Macchi	08
<i>Termofluidodinamica</i>	Fabio Gori G. Guglielmini	09
<i>Termovalorizzazione dei RSU</i>	Piero Sirini	10
<i>Trasmissione del calore</i>	Maurizio Cumo C. Dispenza	11
<i>Turbomacchine</i>	Michele Napolitano	12

INFORMAZIONI PRATICHE

- L'**abstract** deve riassumere gli elementi essenziali della memoria, contenendoli entro un numero approssimativo di 200 parole. Inoltre, dovrà indicare nome, indirizzo, struttura d'appartenenza e indirizzo e-mail tanto dell'Autore che di tutti gli eventuali co-Autori.
- Le **memorie vanno sottoposte** per **e-mail direttamente al Presidente della Sezione Scientifica** alla quale si vuole sottoporre il lavoro;
- Gli **indirizzi di posta elettronica** dei Presidenti sono i seguenti:

<i>Benessere ambientale</i>	congressoati2005.01@atilazio.it
<i>Combustione</i>	congressoati2005.02@atilazio.it
<i>Gestione energetica degli edifici</i>	congressoati2005.03@atilazio.it
<i>Idrogeno: produzione ed usi finali nella generazione di potenza</i>	congressoati2005.04@atilazio.it
<i>Impatto ambientale nei sistemi energetici</i>	congressoati2005.05@atilazio.it
<i>Impianti termici</i>	congressoati2005.06@atilazio.it
<i>Motori a combustione interna</i>	congressoati2005.07@atilazio.it
<i>Sistemi avanzati di conversione dell'energia</i>	congressoati2005.08@atilazio.it
<i>Termofluidodinamica</i>	congressoati2005.09@atilazio.it
<i>Termovalorizzazione dei RSU</i>	congressoati2005.10@atilazio.it
<i>Trasmissione del calore</i>	congressoati2005.11@atilazio.it
<i>Turbomacchine</i>	congressoati2005.12@atilazio.it

- Le **memorie** saranno sottoposte a **referee**;
- Le **memorie** possono essere scritte in **italiano o inglese**;
- Il **formato** delle memorie deve rispondere alle istruzioni riportate nel sito.

PREMI A CONCORSO

L'**Associazione Termotecnica Italiana sez. Lazio** per onorare la memoria del proprio Presidente Onorario Carmelo Caputo istituisce il

PREMIO CAPUTO

e associa la I^a Edizione del Premio all'evento Congresso. La partecipazione al premio è riservata alle memorie accettate dai Presidenti delle Sessioni tematiche **02, 04, 05, 07, 08 e 12.**

L'**Associazione Termotecnica Italiana sez. Lazio** per onorare la memoria di Nino Alfano istituisce il

PREMIO ALFANO

e associa l'Edizione del premio all'evento Congresso. La partecipazione al premio è riservata alle memorie accettate dalla Sessione tematica **01.**

Il **Comitato Termotecnico Italiano - Energia e Ambiente**, d'intesa con l'**Associazione Termotecnica Italiana sez. Lazio**, istituiscono il

PREMIO CTI

e associano l'Edizione del premio all'evento Congresso. Il premio intende onorare fra le memorie accettate quella che meglio ha affrontato temi utili per lo sviluppo della normativa per l'Energia e l'Ambiente.

I criteri ai quali si atterranno le Commissioni giudicatrici saranno: rigore scientifico, innovazione scientifica e tecnologica, impatto sociale.

COMITATO SCIENTIFICO

Il Comitato scientifico è costituito dal Collegio dei Chairmen delle Sessioni tematiche.